



Musée pour enfants de Brooklyn
Brooklyn, NY

Systeme Pumadeq^{MC} de Henry[®]

Solution d'étanchéité durable à durcissement rapide

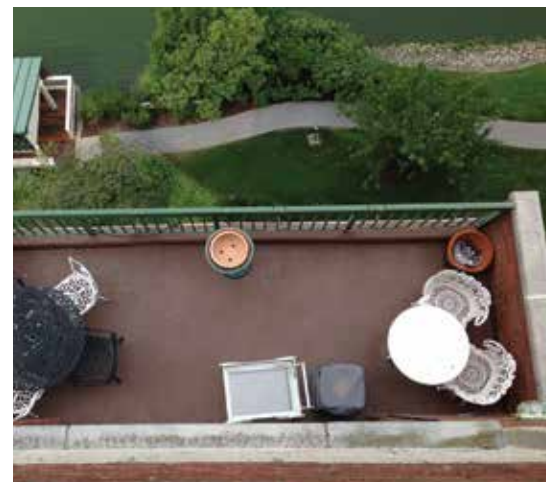
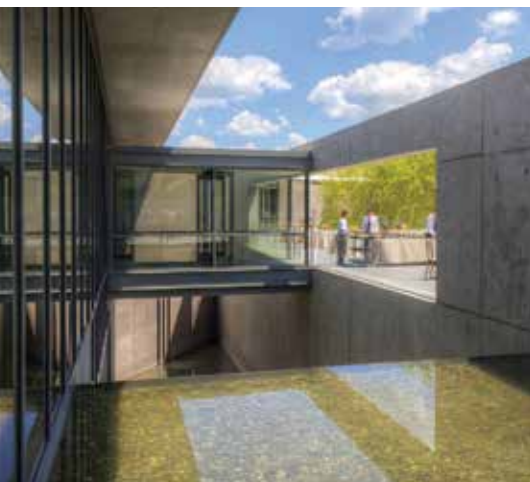
Le système Pumadeq^{MC} de Henry[®] ajoute une protection imperméable supérieure à tous vos projets, qu'il s'agisse de travaux de rénovation ou d'une nouvelle construction

Peu importe le projet ou le type d'installation, le respect des délais et l'utilisation de composants durables sont des critères essentiels. Le système Pumadeq^{MC} de Henry[®] combine ces deux éléments.

Fruit de plus de 80 années d'expérience dans le domaine des systèmes d'enveloppe du Bâtiment, le système Pumadeq est une solution d'étanchéité monolithique liquide appliquée à froid sans soudure. Son durcissement rapide en 30 minutes lui permet de résister à la circulation moins d'une heure après

l'installation, ce qui permet d'accélérer le processus d'application, même dans des conditions de faibles températures.

Le système est résistant aux rayons UV et intègre la technologie PUMA, qui combine méthacrylates de méthyle et polyuréthane. Avec ses caractéristiques de rendement et de durabilité inégalées, la technologie PUMA permet au système Pumadeq de combler efficacement les fissures sans utilisation de renforts, et ce, même à basse température.



Caractéristiques et avantages



Application liquide et à froid ne nécessitant aucun équipement d'installation spécial



Temps de durcissement rapide permettant d'accélérer l'application; possibilité de circuler sur la surface dans l'heure suivant l'application, ce qui facilite la coordination avec les autres intervenants sur le chantier.



Le pontage des fissures à basse température sans utilisation de renforts et flexibilité permet de maintenir un rendement supérieur lorsque les structures du bâtiment sont soumises à des cycles thermiques



Aucune limitation au niveau des recouvrements, des soudures, des joints, des solins de surface et des barres de terminaison



Résiste à une immersion continue dans l'eau; peut être posé à inclinaison nulle



Résiste à l'abrasion, à la perforation et aux rayons UV ; conformes aux normes de COV

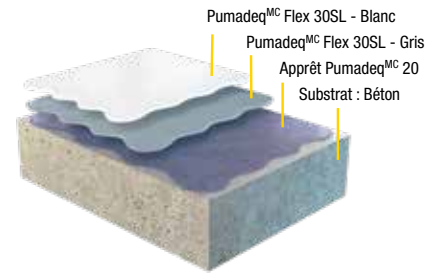
Applications courantes du système Pumadeq de Henry :

- Toitures à membrane protégée
- Terrasses
- Toits végétalisés
- Dalles divisées
- Stationnements
- Balcons et passages piétonniers
- Systèmes de rétention d'eau
- Système de solin

Système pour terrasse

(système typique sans renforts)

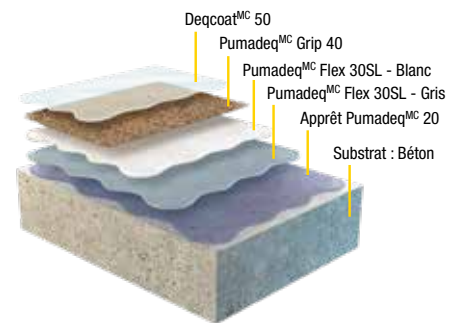
Système d'étanchéité standard convenant à une variété d'applications, allant des terrasses aux toitures végétalisées



Système pour balcon/passage piétonnier

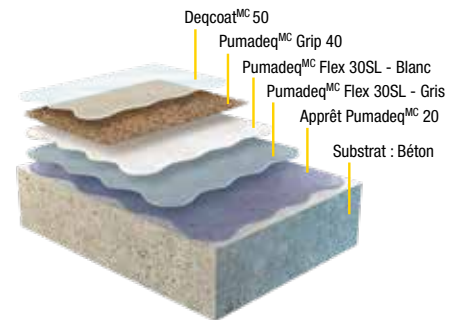
(système typique sans renforts)

Solution esthétique et résistante à l'abrasion pour les applications de circulation piétonnière



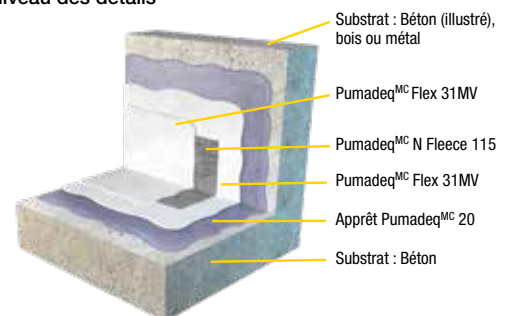
Système pour circulation véhiculaire

Haute résistance à l'abrasion pour une solution robuste et durable



Système de solin

Solution durable permettant de réduire les risques au niveau des détails



Guide de sélection – Système Pumadeq^{MC} de Henry®

Utilisez le tableau de sélection suivant pour choisir le système Pumadeq correspondant le mieux à votre application d'étanchéité.

	Produits	Terrasse	Circulation piétonnière/balcon	Circulation véhiculaire	Système de solin
Apprêt	Apprêt Pumadeq ^{MC} 20	●	●	●	●
	Apprêt époxyde Henry® GC ¹	●	●	●	●
Membrane	Pumadeq ^{MC} Flex 30SL ²	●	●	●	
	Pumadeq ^{MC} Flex 31MV ³				●
Renfort	Pumadeq ^{MC} N Fleece 115	Optionnel ⁴	Optionnel ⁴	Optionnel ⁴	●
Couche de revêtement	Pumadeq ^{MC} Grip 40 ⁵	Si requis ⁸	●	●	
Agrégat	N° tamis 20-30 ou approuvé par Henry®	Si requis ⁸	● ⁶	● ⁶	
Couche de finition	Henry® Deqcoat™ 50 ⁷		●	●	

1 L'apprêt époxyde Henry® GC peut être utilisé à la place de l'apprêt Pumadeq^{MC} Primer 20 sur surfaces de béton vert ou humide.

2 Utiliser le produit SL (autonivelant) dans les applications horizontales seulement.

3 Utiliser le produit MV (viscosité moyenne) dans les applications horizontales ou verticales.

4 Aucun renforcement sur le terrain n'est requis pour les applications standard de Pumadeq^{MC}. Toutefois, des renforts peuvent être requis si les conditions du substrat ne sont pas acceptables ou si l'utilisation d'une toile de renforcement est indiquée sur les devis architecturaux.

5 Pumadeq^{MC} Grip 40 est offert en gris et transparent pour les agrégats colorés.

6 Le système de base pour circulation exige l'utilisation d'un agrégat de numéro de tamis 20 à 30 et du revêtement Deqcoat^{MC} 50 gris. Le système déco exige l'utilisation d'un agrégat en quartz de céramique coloré et du revêtement Deqcoat^{MC} 50 transparent.

7 Deqcoat^{MC} 50 est offert en gris, blanc et transparent.

8 L'utilisation du revêtement Pumadeq^{MC} Grip 40 et d'un agrégat peut être requise dans les applications où une forte circulation est prévue ou incluant une couche de couverture collée directement.

Henry®

Systèmes d'enveloppe de bâtiments®

Toiture | Pare-air | Étanchéité

Communiquez avec nous pour découvrir les autres solutions de Henry pour gérer la circulation de l'eau, de l'air, de la vapeur et de l'énergie.

Henry et Pumadeq sont des marques déposées de Henry Company